

第5回



気象サイエンスカフェ東北

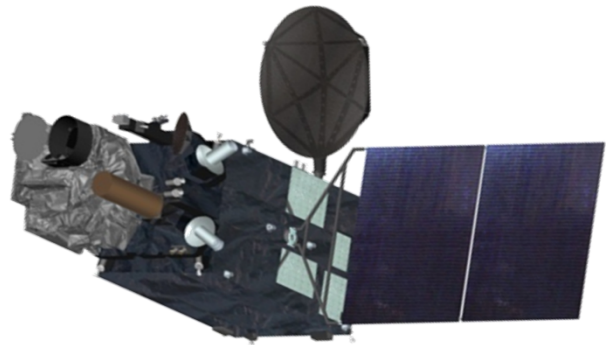
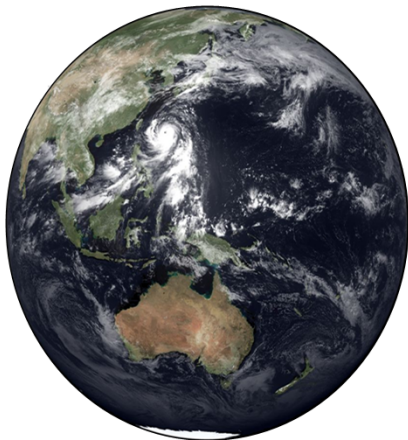
テーマ「気象衛星ひまわり」

—地球を見る、空を見る、天気を見る：
人工衛星から見えてくるものとは—

新しい静止気象衛星「ひまわり8号」が打ち上げられました。
 今回の気象サイエンスカフェ東北では、台風などの気象現象を宇宙から観測している気象衛星ひまわりをはじめとする人工衛星が、私たちの生活にどのように関わっているかについて考えます。人工衛星から見えてくる地球はどのようなものか、どのようなことが分かり、さらにそれをどう利用していけばよいのでしょうか。
 気象サイエンスカフェは、ひとつのテーマについて気象等の専門家を交えて和気あいあいと語り合い、理解を深めることを目的としています。どなたでも楽しくご参加いただけます。

話題提供 **早坂 忠裕氏** (東北大学 教授 大学院理学研究科長)

司会 **鈴木 智恵氏** (日本気象協会東北支局・日本気象予報士会東北支部 気象予報士)



ひまわり8号

日時 **2014年11月16日** 日 13:30~16:00 (13:00 開場)

会場 **エル・ソーラ仙台 大研修室 (28階)**

仙台市青葉区中央1丁目3-1
アエル 28階・29階 (JR仙台駅から徒歩2分)

参加料 **無料** (事前の参加申し込みは不要です)

お問合せ 仙台管区气象台気象防災部地球環境・海洋課
日本気象学会東北支部事務局 金濱
(電話) 022-297-8177
(メール) tohoku-admin@tohoku.metsoc.jp



主催 : 日本気象学会東北支部 日本気象予報士会東北支部
共催 : 仙台管区气象台 日本気象協会東北支局